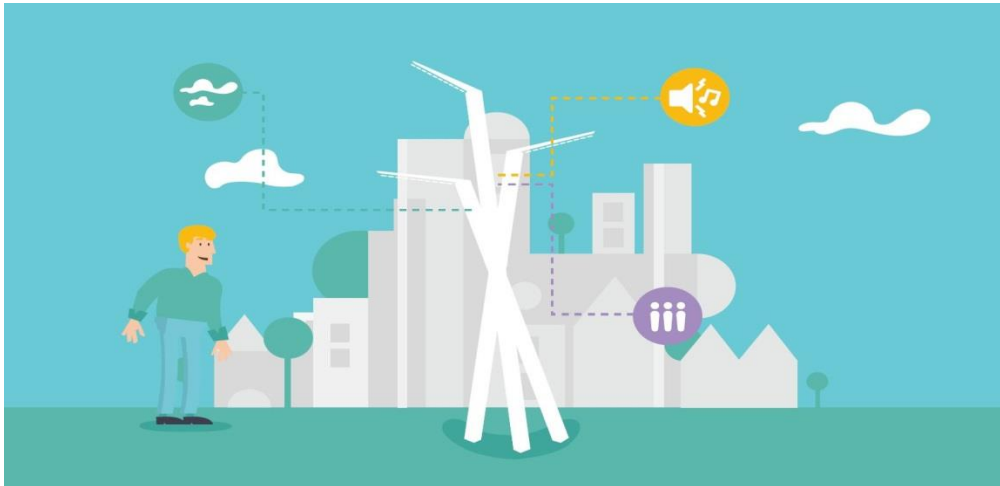


# Living Lab Scheveningen



## Update: Smart City Hubs (Smart City)



Scheveningen wordt de proeftuin voor slimme lantaarnpalen, ook wel 'Smart City Hubs'. Dit zijn lantaarnpalen die meer kunnen dan alleen maar licht geven. Ze kunnen onder andere worden gebruikt voor het meten van luchtkwaliteit, geluidsoverlast en verkeersdruk. Daarnaast bieden deze slimme lantaarnpalen de mogelijkheid voor het signaleren van vrije parkeerplaatsen.

Met Living Lab Scheveningen wordt niet alleen bekeken hoe allerlei technologische oplossingen ingevoerd kunnen worden in de palen. Maar ook moet getest worden of het een businessmodel is. Een dergelijke innovatie is een flinke investering. Maar door bijvoorbeeld het 5G-netwerk via de lantaarnpalen uit te rollen krijg je een verdienmodel.

Living Lab Scheveningen wordt het experimenteergebied met dit soort digitale infrastructuur voor de regio. De specificaties die we ontwikkelen en lessen die we opdoen, willen we dan ook delen met de regio én internationaal. Nieuwe diensten schalen we zo snel op en onze regio kan daarmee voorop lopen met digitale infrastructuur, precies volgens de ambitie van de Roadmap Next Economy.

Contactpersoon: Dirk van Brederode, a.i. projectleider Living Lab Scheveningen, [dirk.vanbrederode@denhaag.nl](mailto:dirk.vanbrederode@denhaag.nl)  
06 37443707